



Vélostation

Description

Les vélostations sont des lieux de stationnement sécurisés, couverts, de différentes tailles et proches d'infrastructures à forte fréquentation (gares, centres commerciaux, institutions de formation). Elles offrent une protection contre les intempéries mais aussi contre le vandalisme et les vols et font généralement l'objet d'une surveillance vidéo. Leur accès et leur utilisation nécessitent souvent un paiement. Le type de vélostation peut varier selon l'emplacement, le nombre de places, la clientèle, le bâtiment (souterrain ou de plain-pied), les supports (glissières, à deux niveaux, box, etc.), le système de contrôle d'accès (accès automatisé par carte ou clé, surveillance vidéo, présence de personnel).

Certaines vélostations proposent des équipements (casiers, station de recharge des batteries pour VAE, pompes, etc.) et des services (atelier de réparation, outils, vente de petit matériel, location de vélos, offre touristique, etc.).

Intérêt

Une vélostation permet de répondre à une demande importante en places de stationnement dans un lieu fortement fréquenté. Elle propose un service complémentaire aux places gratuites situées dans l'espace public et à celles présentes sur le domaine privé. L'infrastructure propose un niveau de sécurité et de confort élevé.

Enjeux

L'emplacement et l'accès à la vélostation constituent ses enjeux principaux. Afin de garantir son attractivité, les accès (entrées et sorties) doivent éviter les conflits avec les autres usagers et usagères et ne pas obliger les cyclistes à descendre de leur vélo ou à faire des détours. Il est également recommandé de soigner la signalétique des accès. Comme pour les passages inférieurs, la largeur et la pente de la rampe ainsi que sa luminosité doivent faire l'objet d'une attention spécifique. De même, pour éviter un sentiment d'insécurité, un aménagement clair et sans recoins est à privilégier.



Vélostation à la gare de Soleure



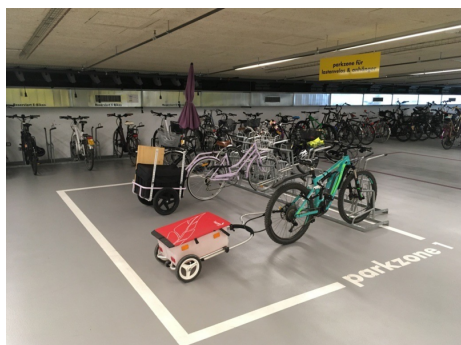
Vélostation PostParc à la gare de Berne



Localisation des vélostations en Suisse, état février 2022. Source: forumvelostationssuisse



Une vélostation de petite taille est installée sur le campus de [l'Université de Lausanne](#). Ce parking sécurisé propose un nombre de places couvertes limité et il est accessible par carte.



Les plus grandes vélostations, comme [PostParc](#) à la gare de Berne, dispose d'une capacité de plus de 1000 vélos. Elles sont équipées de casiers, de pompes, d'un local de nettoyage, d'un atelier de réparation, de services de location et de vente de pièces de rechange et d'accessoires.



Des vélostations existent également en dehors des gares. C'est le cas du site vonRoll de l'Université de Berne et de la HEP. L'utilisation y est gratuite et un atelier de réparation est à disposition.

Des réflexions sont en cours, notamment à Lausanne, sur l'implantation de vélostations urbaines. Elles permettraient d'offrir un stationnement sécurisé dans les quartiers résidentiels dépourvus de stationnement vélo (immeubles anciens sans local ou espace disponible).

Références

- PRO VELO Suisse & OFROU (2013). [Guide Vélostations: Recommandations pour leur planification et mise en service](#).